

Presseinformation

Bestens steuerbar

Die 2. Generation - Gewindeschneideinheit GEM12

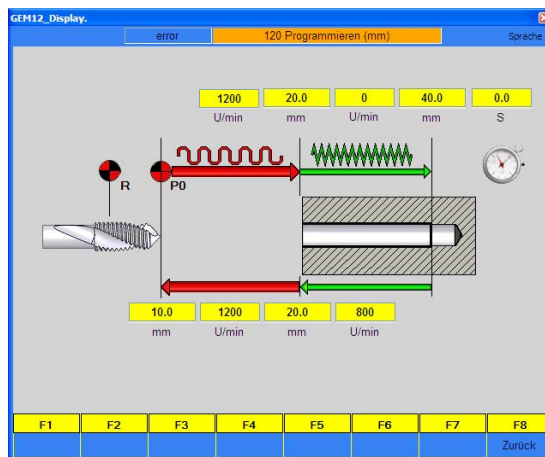


SUHNER präsentiert jetzt eine Pinolen-Gewindeschneideinheit mit einem völlig neuen Steuerungskonzept.

Steigende Fertigungstückzahlen und komplexere Werkstücke mit Allseiten-Bearbeitungen führen heute zu einer Renaissance der sogenannten Sondermaschine. Doch die heutigen Sondermaschinen werden nicht mehr als reine Einzweckmaschinen genutzt, sondern zunehmend für ganze Teilefamilien eingesetzt.

Diese erfordern unterschiedliche Bearbeitungszyklen, Vorschubgeschwindigkeiten, Vorschubwege und Drehzahlen und müssen selbstverständlich schnell umrüstbar sein. Und genau diesen Anforderungen wird die neue GEM 12 vollständig gerecht.

Gelöst wurde das durch die Integration einer neuen, handelsüblichen Steuerungstechnik, von ABB. Und eine zusätzlich entwickelte Software ermöglicht dem Anwender, ohne spezielle Vorkenntnisse einen Bearbeitungszyklus zu programmieren. Durch die Visualisierung der Zyklen ist die Programmierung äußerst bedienerfreundlich.



Beispiel eines Gewindeschneidzyklus

Die Taktzeit eines normalen Gewindeschneidzyklus „Eilgang vor - Arbeitsgang - Eilgang zurück“ lässt sich so durch Variation der Geschwindigkeiten und der Umschaltunkte sehr einfach optimieren.

Ebenso einfach lässt sich die Gewindeschneideinheit mit wenigen Mausklicks für eine neue Aufgabe umprogrammieren.

Die Gewindeschneideinheit GEM12 ist eine Präzisionseinheit aus der Reihe der SUHNER-Pinolen-Bearbeitungseinheiten, welche für harten Dauereinsatz im Mehrschichtbetrieb konzipiert wurden. Die hohe Leistung ermöglicht es, ein M12-Gewinde in Stahl mit 600 N/mm^2 zu schneiden. Der maximale Vorschubweg liegt bei 60 mm, die maximale Drehzahl bei 4.800 min^{-1} .

Weitere Informationen:

Otto SUHNER AG Automation expert.

Postfach
CH-5201 Brugg
Tel. +41 (0)56 464 28 28
Fax +41 (0)56 464 28 32
www.suhner.com
automation.expert.ch@suhner.com

Otto SUHNER GmbH Bereich Automation

Trottäcker 50
D-79713 Bad Säckingen
Tel. +49 (0)7761 557-0
Fax +49 (0)7761 557-165
www.suhner.com
automation.de@suhner.com

SUHNER SU-matic Handelsgesellschaft mbH

Walkürengasse 11/1
Ecke Brunhildengasse
A-1150 Wien
Tel. +43 (0)1 587 16 14
Fax +43 (0)1 587 48 19
www.suhner.com
lca.at@suhner.com

Die Text- und Bilddateien finden Sie auch zum Download unter:
www.suhner-press.com